

## 如何製作咖啡

所需用品：

- 咖啡豆（加入咖啡豆槽）
- 清水（加進水箱）
- 奶管（連接咖啡機與牛奶容器）

此快速參考指南並不代替《ENA 8 使用說明書》。請確保閣下首先讀畢與留意有關的安全資訊及提示，以免發生意外。

### » 屏幕顯示 «



選擇咖啡：

2 按◀/▶旁邊的“-”鍵

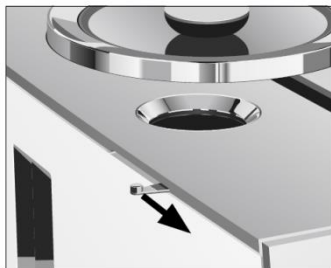


3 按“O”以確認選擇



## 咖啡粉使用

1 掀起咖啡豆槽蓋



2 » Ground coffee (咖啡粉)« / » Please add ground coffee (請放入咖啡粉)«



放置漏斗及加入咖啡豆（一匙）

3 按“O”鍵確認咖啡選擇



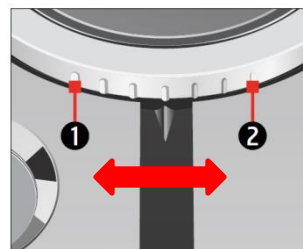
4 請享用



## 調校咖啡豆研磨器 (研磨粗幼)

轉動旋轉輪盤以改變咖啡粉粗幼(見下圖)

1 (左)至2 (右)：粗至幼

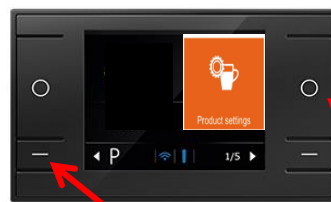


當咖啡研磨器正在運行時，扭至所需刻度(制作咖啡時)

## 永久更改個人化的飲品設定 (咖啡濃度/水量)

設定方法 1

按“P”旁的“-”鍵2秒以進入程序模式 - 1/2 產品設定



設定方法 2

設定方法 1

或

設定方法 2

按‘Coffee (咖啡)’旁的“O”鍵 2 秒  
按‘Coffee strength (咖啡濃度)’ / ‘Volume (水量)’ 鍵  
按◀/▶旁邊的“-”鍵以更改設定  
按‘保存’

» Saved 保存 «

